



S320IT231501

10/2023

Le caratteristiche tecniche riportate possono essere oggetto di eventuali modifiche senza preavviso, nell'ambito di un costante aggiornamento tecnologico.

Secondo le normative vigenti, nelle aree Extra UE alcuni prodotti e/o caratteristiche potrebbero avere disponibilità e specificità diverse. Vi invitiamo a contattare il distributore di zona.



Making Your Life Better.

**BU Medical Equipment**  
**Sede Legale ed Amministrativa / Headquarters**  
CEFLA s.c.  
Via Selice Provinciale, 23/a  
40026 Imola (BO) - Italy  
t. +39 0542 653111  
f. +39 0542 653344  
sternweber@sternweber.com  
sternweber.com

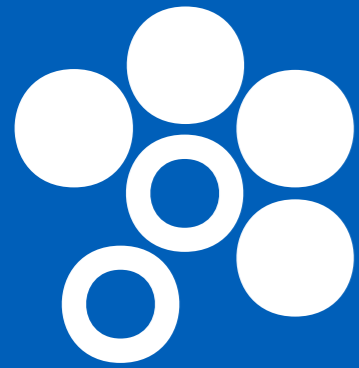
**Stabilimento / Plant**  
Via Bicocca, 14/C  
40026 Imola (BO) - Italy  
t. +39 0542 653441  
f. +39 0542 653601



# S320TR

PROFESSIONALITÀ CONSOLIDATA

STERNWEBER.COM



STERN WEBER

## STATO DELL'ARTE TECNOLOGICO

S320TR implementa una serie di tecnologie evolute per consentire il preciso controllo di sistemi e strumenti integrati, anche specialistici. Le ultime innovazioni per la conservativa, interattività tramite comandi vocali e dispositivi NFC sono il cuore tecnologico del modello.

## ERGONOMIE PERFETTE

Design raccolto, elementi chiave più leggeri, concetti ergonomici esclusivi, il modello S320TR è colmo di benefici per il team medico. E la poltrona con le sue linee contemporanee, movimenti indipendenti o sincronizzati, vanta la funzione Sliding ed offre il massimo del comfort.

## IGIENE SEMPRE PRESENTE

Disponibili per qualsiasi configurazione, gli avanzati sistemi d'igiene sono stati perfezionati per offrire una gestione intuitiva e semplice. Dispositivi di disinfezione certificati, accorgimenti progettuali per minimizzare ogni rischio ed efficacia senza precedenti.



YOUR TALENT INSPIRES US







### Comandi vocali

Per rendere ancora più agile l'interazione tra staff medico e strumenti di lavoro, il sistema di assistenza vocale virtuale offre numerose possibilità di migliorare il workflow. Per esempio, assistente o medico possono gestire la scialitica tramite comandi vocali. Sono possibili: accensione, spegnimento, e scelta della modalità "composite". Velocizza l'operatività e favorisce l'igiene per via dell'assenza di contatto fisico con la lampada. Se il riunito è collegato al PC, il medico interagisce con il software di gestione immagini grazie ai comandi vocali. Questo gli consente di salvare le immagini appena catturate da telecamera o sensore radiografico.

Prima di gestire un dispositivo tramite comandi vocali, il sistema deve essere attivato tramite pedana posta sulla base del riunito.



### LED Pack interattivo

Applicazione di serie che enfatizza il design del riunito e fornisce indicazioni rapide e intuitive sullo stato di diverse funzioni integrate tramite elementi LED. Sono diversi gli avvisi e in funzione del colore presente comunicano una serie di informazioni utili al medico, dalla modalità d'uso di un ablatore all'avanzamento dei cicli d'igiene in corso sul riunito. Durante i trattamenti canalari con localizzatore apicale attivo, la corona di LED modifica i colori, passando da verde a giallo a rosso, a seconda della distanza dall'apice, riproducendo i colori della barra presente in consolle.

Dopo l'avvio del cronometro, la corona di LED si spegne progressivamente, mano a mano che il tempo scorre, effettuando un breve lampeggio a fine timer.





**La nuova consolle 7" con schermo multitouch è l'avamposto della tecnologia nel settore odontoiatrico**

Un'interfaccia che ti permette di visualizzare tutte le informazioni in maniera chiara e che consente una miriade di personalizzazioni. La nuova grafica migliora l'esperienza d'uso e facilita l'interazione grazie anche alla gestualità istintiva, stile smartphone. Progettata per ambienti clinici, resiste agli urti e all'acqua, e può essere orientata secondo le tue necessità.

La consolle permette di aggiornare con facilità e secondo necessità le funzioni del riunito nel tempo. Dalla consolle si può personalizzare il colore della corona di LED ed i relativi ambiti di attivazioni.

**Display multitouch**

L'ampio display capacitivo 7" consente una visibilità eccellente da ogni angolazione e con una risoluzione HD, è predisposto per la visualizzazione di immagini e filmati.

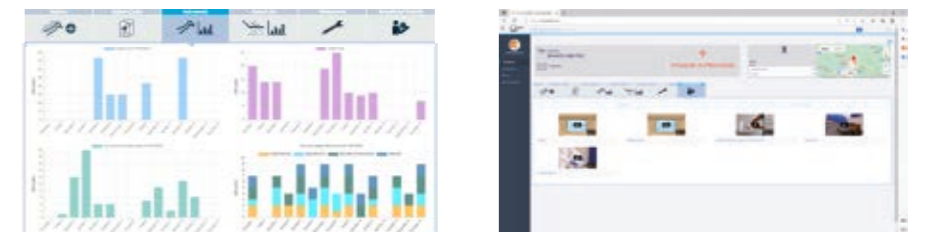


Per essere sempre al passo con le ultime tecnologie, Stern Weber ha predisposto sulla propria gamma una connessione web. Quest'ultima innovazione consente di accedere a servizi digitali opzionali, che migliorano l'efficienza dello studio odontoiatrico.

**Di.V.A. (Digital Virtual Assistant)**

Di.V.A. consente al medico o al proprietario della clinica di monitorare l'utilizzo del riunito, della strumentazione e dei cicli di disinfezione eseguiti, tramite una dashboard intuitiva. Disporre dei dati risulta pratico e veloce poiché gestito su portale web, accessibile da qualsiasi browser.

In presenza del sensore paziente, l'effettivo utilizzo della poltrona può essere quantificato con precisione. Ulteriore beneficio viene dall'accesso diretto che consente Di.V.A. ai video tutorial e al manuale d'uso del modello in questione.



**easycheck**

Connesso al web tramite EasyCheck, il riunito può anche beneficiare, in tempo reale, di un servizio di diagnosi e supporto tecnico da remoto, ottimo strumento a beneficio del tecnico per velocizzare e gestire al meglio l'intervento di assistenza.

**Tecnologie indossabili e comandi vocali**

Connettività istantanea NFC per accedere ai settaggi personalizzati. Basta avvicinare il braccialetto in silicone igienizzabile alla tavoletta per attivare le impostazioni operative precedentemente registrate (parametri per strumenti, poltrona, lampada, nonché preferenze di interfaccia).

Opzionale anche la funzione comandi vocali, che riconosce interazioni audio per operatività micromotore e ablatore, scialitica, posizioni poltrona, timer e cambio del profilo operatore. Agevola gli interventi effettuati in assenza dell'assistente.



**Connessione USB**

Tramite la porta USB il medico può caricare e scaricare immagini diagnostiche in presenza del sistema multimediale integrato.



**Gestione multiprofilo**

Secondo le proprie esigenze cliniche, il medico che lavora su S320TR può personalizzare tutti i parametri operativi e salvarli direttamente sulla consolle o su chiavetta USB. In alternativa, la connettività NFC in opzione.



**Connettività NFC**

Sono previsti un chip integrato alla tavoletta e un braccialetto classe IP68 da indossare al polso. Sono disponibili fino a 20 slot di memoria contenenti ciascuno un set completo di impostazioni operative. Soluzione efficiente e innovativa per cliniche multi-operatore.

**Nuovi strumenti  
per perfezionare gli  
interventi in conservativa**

Oltre all'ampia selezione di turbine, contrangoli e gli ablatori ad ultrasuoni, i nuovi micromotori brushless sono disponibili con l'innovativa tecnologia FIT (Fluorescence-aided Identification Technique) per identificare la presenza di

materiali compositi grazie alla fluorescenza prodotta dalla specifica luce LED integrata nello strumento. Inoltre, la nuova lampada polimerizzante è ottimizzata per i materiali compositi di ultima generazione, grazie all'ampiezza dello spettro di emissione.



**Ablatori SC**  
Ablatori ad ultrasuoni per attività di profilassi sopragengivale e di tipo parodontale. Indicati anche per interventi di preparazione di piccole cavità, possono essere impiegati nelle tecniche endodontiche di pulizia dei canali radicalari. La corona di LED indica la modalità in uso dell'ablatore: PARO – verde; ENDO – arancione; NORMAL – azzurro.



**Micromotore i-XS4 FLUO**  
Ancora più leggero e più silenzioso, è disponibile oggi con tecnologia FIT per visualizzare i materiali compositi. Consente maggiore precisione e velocità nella rimozione di vecchio composito nei denti da ritrattare. Nei trattamenti ortodontici o estetici la rimozione dei bracket è semplice, sicura ed efficace.



**Turbine e contrangoli**  
Turbine evolute, 6 modelli silenziosi e potenti, e un'ampia gamma di contrangoli ergonomici che soddisfano ogni esigenza clinica, dalle attività di odontoiatria conservativa alla chirurgia implantare e all'endodonzia. A strumento estratto (turbina, micromotore), la corona LED rappresenta la modalità spray attivata.



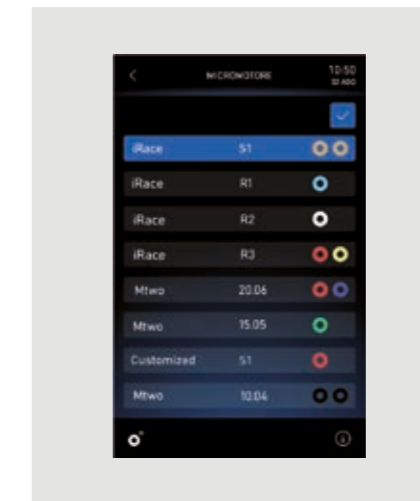
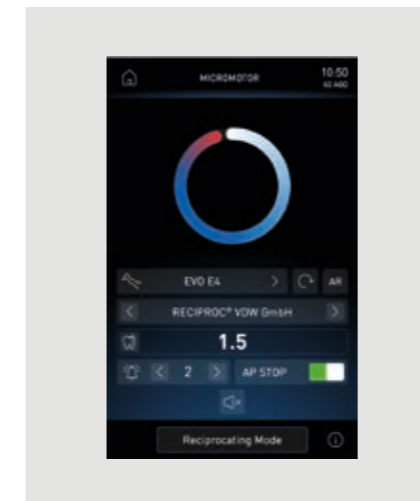
**T-LED**  
Strumento con rotazione ergonomica di 180°. Dispone di 6 programmi di polimerizzazione ed attività di bonding, con avvio immediato o graduale. Non provoca lo shrinking dei compositi.





**Endodonzia, all'apice dell'efficienza e dell'efficacia**

Integrati nell'elettronica e nel software di controllo di S320TR, sono presenti tutti gli elementi che servono ai trattamenti endodontici quali micromotore brushless, localizzatore apicale, database della maggioranza delle frese endocanalari in commercio, modalità di controllo ENDO. Durante gli interventi in endodonzia, il display fornisce i dati fondamentali, anche con una visualizzazione dedicata ed intuitiva a beneficio di un workflow agevolato, efficiente e veloce.



**Banca dati ENDO e modalità reciprocante**  
Un'ampia libreria pre-caricata di lime endodontiche è a disposizione dell'odontoiatra, che può scegliere anche di eseguire gli interventi con strumenti in modalità reciprocante con gli appositi file. In modalità endodontica, se il file selezionato è presente nella banca dati, il software imposta automaticamente i valori di coppia e velocità; gli stessi valori possono essere definiti liberamente anche dal medico. I marchi identificativi delle lime per endodonzia non sono di titolarità di Cefla né di alcuna società ad essa collegata.



**Localizzatore apicale**  
Con contrangolo dedicato, il localizzatore apicale permette di visualizzare sul display la distanza dell'apice durante la fase di strumentazione del canale radicolare. L'approssimarsi all'apice è segnalato anche tramite avvisi acustici e al raggiungimento dello stesso per maggiore sicurezza la rotazione del micromotore viene interrotta automaticamente. Durante i trattamenti canalari, la corona di LED passa da verde a giallo a rosso, a seconda della distanza dall'apice, riproducendo in questo modo i colori della barra presente in consolle.



**Contrangolo EVO E4**  
Specifico per endodonzia con rapporto 4:1, il contrangolo EVO E4 è autoclavabile e termodisinfettabile. La testina miniaturizzata favorisce l'accesso all'area di trattamento. Indicato nel trattamento endodontico in modalità reciprocante e con uso del localizzatore apicale integrato. Il movimento reciprocante del micromotore i-XS4, modalità gestita dal software pre-installato, è una prestazione ulteriore per l'endodontista.

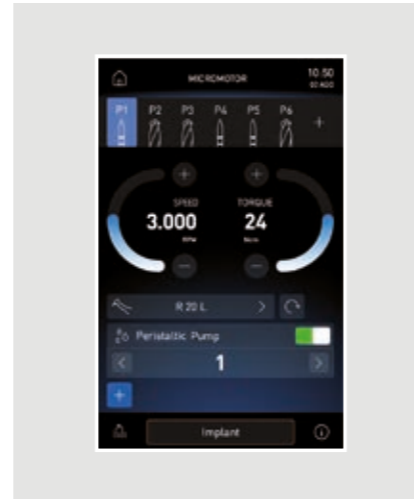


### Perfetta integrazione per l'implantologo

Abbiamo creato una soluzione cucita su misura per l'implantologo. Selezionando la modalità IMPLANT, la consolle Full Touch si trasforma nell'interfaccia dedicata agli interventi chirurgici. Graficamente e funzionalmente analoga alla visualizzazione classica, l'interfaccia garantisce la medesima intuitività. L'implantologo dispone di tutto quello che serve per compiere gli interventi velocizzando notevolmente i flussi di lavoro. Inoltre, utilizzerà lo stesso micromotore brushless, comando a piede e pompa peristaltica integrati al riunito, senza necessità di occupare gli spazi operativi con dispositivi stand-alone.

#### Curve di coppia

È prevista la funzione di registrazione delle curve di coppia durante il trattamento. Oltre al monitoraggio del torque erogato dal micromotore, le informazioni dell'intera curva saranno un utile supporto clinico per trattamenti seguenti su denti adiacenti o controlaterali. Anche la coppia di serraggio dell'impianto completa i dati a disposizione. È possibile (in presenza di telecamera integrata) visualizzare la curva anche su monitor integrato a riunito; per avere una visualizzazione ancora più chiara durante la terapia; utile anche per attività accademiche e di formazione.



#### Contrangolo EVO R20L

Specifico per chirurgia con rapporto 20:1, il contrangolo EVO R20L è autoclavabile e termodisinfettabile. Dispone di un sistema di raffreddamento interno e spray esterno, nonché illuminazione LED con generatore integrato. Il software permette un controllo preciso della velocità e dei valori di coppia del micromotore. Coppia massima: 70 Ncm con EVO R20L. Il software permette un controllo preciso della velocità e dei valori di coppia del micromotore. Coppia massima: 70 Ncm con EVO R20L.



#### Pompa peristaltica

Controllata attraverso la consolle Full Touch, oltre al micromotore i-XS4, la pompa peristaltica è integrata a tavoletta medico, eliminando la necessità di ulteriori moduli o carrelli attorno alla poltrona.

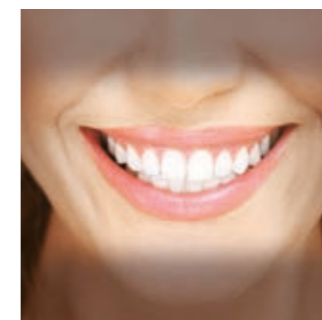




### Una lampada di ultima generazione per ogni esigenza clinica

La nuova lampada LED rappresenta un passo evolutivo importante nell'illuminazione clinica. L'indice di resa cromatica (CRI) supera 95, fattore che consente un'altissima fedeltà dei colori, e la possibilità di utilizzare 3 valori di temperatura di colore permette di scegliere l'illuminazione corretta in funzione della disciplina clinica. L'intensità luminosa è regolabile fino a 50.000 Lux. Lo spot è ampio e l'eccellente profondità di campo, che va da 55 a 85 cm, evita al medico la necessità di riposizionare la lampada troppe volte durante un intervento. E per prevenire la polimerizzazione precoce dei compositi, la modalità "composite" può

essere attivata rapidamente. In presenza del sistema opzionale di assistenza vocale virtuale, il medico può gestire la scialitica tramite comandi vocali. Sono possibili: accensione, spegnimento, e scelta della modalità "composite". Velocizza l'operatività e favorisce l'igiene per via dell'assenza di contatto fisico con la lampada.



#### Illuminazione mirata, versatilità evoluta

Venus LED MCT risponde ad ogni necessità con un settaggio specifico. Tre settaggi differenti sono ottimizzati per diverse circostanze: 4300K luce calda ottimale per trattamenti chirurgici; luce neutra, 5000K per la conservativa; 5500K luce fredda indicata per la presa del colore.



La luce in modalità "composite" permette una buona visibilità del campo operatorio senza interferire con la polimerizzazione dei compositi.



**Snello, flessibile,  
ridefinito per espandere  
i benefici ergonomici  
a 360°**

Ogni aspetto dell'operatività del medico è stato considerato prima di ridisegnare gli elementi del sistema bracci e della tavoletta Continental. Alleggerita e con geometrie realmente compatte, la tavoletta medico raggiunge tutte le posizioni con il minimo sforzo. Impostare la sua altezza è agevolato dal freno pneumatico, attivato e disattivato dal sensore presente sulla maniglia. L'ingombro ridotto in altezza delle nuove bacchette minimizza le interferenze con la lampada nella zona di lavoro.

**Tavoletta medico**

Snella e leggera, non interferisce mai con la lampada durante gli interventi e può raggiungere la posizione transtoracica grazie all'ampia rotazione del sistema bracci.

**Bacchette SideFlex**

Smontabili e dotate di snodo basculante che consente movimenti anche laterali, le bacchette non provocano trazione sul polso e sono autobilanciate.

**Compattezza dei bracci**

Il sistema bracci è stato concepito per minimizzare l'ingombro complessivo di S320TR ed agevolare il posizionamento della tavoletta. Leggerezza e movimenti fluidi per una maneggevolezza eccezionale.



**Tavoletta assistente**

Tavoletta, con display touch, che beneficia di un'escursione verticale notevole. Il doppio braccio articolato consente un posizionamento idoneo ad ogni situazione clinica. Disponibile con 3 o 5 alloggiamenti.



**SideFlex: libertà di movimento**

Seguendo i movimenti del medico gli strumenti risultano leggerissimi grazie all'articolazione snodata delle bacchette. Possibilità di regolare il bilanciamento e la trazione effettiva in fase di richiamo.

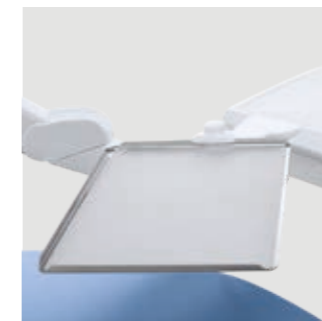


**Compatto e perfezionato  
per chi richiede la  
massima flessibilità  
operativa**

Con un design moderno che unisce un display ampio e di chiara lettura alla disposizione ergonomica degli strumenti per facilitare la loro impugnatura, la tavoletta International risulta leggera e maneggevole. Il nuovo sistema bracci consente al medico di posizionare la tavoletta in funzione delle proprie esigenze cliniche. La pratica maniglia è amovibile per agevolare le operazioni di pulizia.



**Sesto strumento**  
Anche su tavoletta International, il medico può scegliere fra telecamera e lampada polimerizzante.



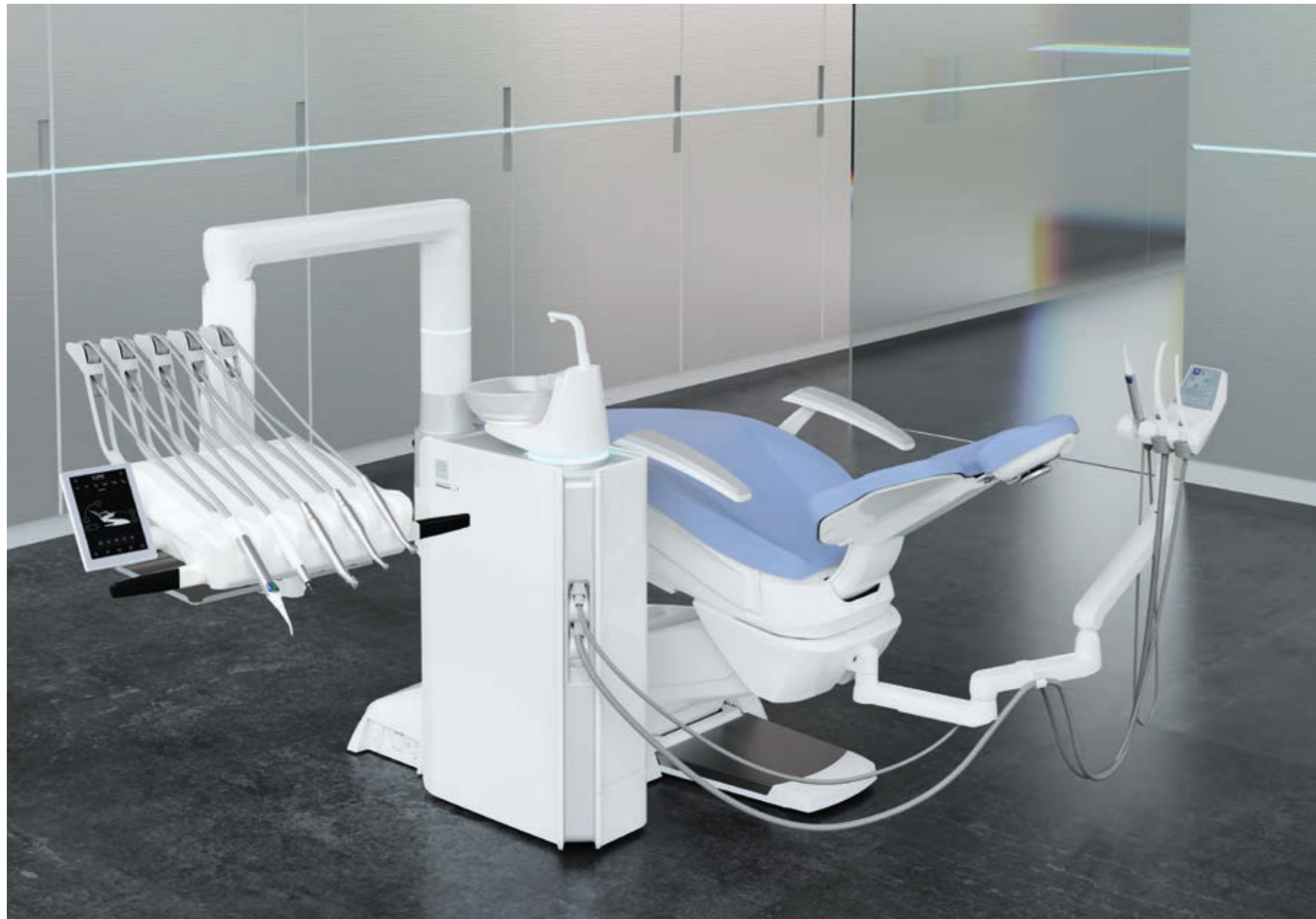
**Portatray regolabile**  
Facile da posizionare, la tavoletta portatray opzionale, si regola sul piano orizzontale per adattarsi comodamente alle diverse esigenze operative.



**Bacinella motorizzata**  
La bacinella ruota quando viene richiamata la posizione di risciacquo o di azzeramento. L'automazione velocizza il workflow e previene le possibili interferenze tra bacinella e poltrona.



**Sensore integrato**  
Inserito nell'elegante gruppo fontanelle, il sensore ottico automatizza il riempimento del bicchiere.



**S320TR Hybrid**

Dotato di una tavoletta medico che raggiunge posizioni tutt'attorno al quadrante operativo, il modello Hybrid, disponibile esclusivamente come versione Continental, vanta una tavoletta assistente che si sposta da destra a sinistra, rimanendo sempre svincolata dalla rotazione della tavoletta medico. Una consolle rilocabile completa la trasformazione per dentisti mancini. È sufficiente staccarla, ruotare di 180° la connessione rapida e riposizionarla sul lato opposto della tavoletta. Grazie alla compattezza del sistema bracci, si adatta anche ad ambienti stretti.

**S320TR Side Delivery**

Compatto e costruito con materiali che conferiscono una stabilità strutturale al riunito, S320TR Side Delivery conserva le geometrie della tavoletta International. Montata sulla colonna in fusione d'alluminio, la tavoletta medico è regolabile in altezza tramite consolle di comando. L'accesso alla poltrona avviene in maniera comoda e prima del trattamento gli strumenti rimangono fuori dal campo visivo del paziente.

**S320TR Cart**

Sempre con strumenti a cordoni pendenti, la versione Cart offre maggiore libertà di movimento e flessibilità per il layout nello studio. La tavoletta medico, regolabile in altezza, può montare le consuete applicazioni opzionali per chi pratica implantologia o endodonzia.





### Benessere del paziente, agile workflow per il team medico

Il movimento di Sliding è la traslazione orizzontale della poltrona che può avvenire in modalità sincronizzata al movimento dello schienale o in modalità indipendente dallo schienale. Sincronizzato ai movimenti dello schienale, il dislocamento orizzontale minimizza l'effetto di compressione o stiramento della schiena del paziente e aggiunge spazio operativo per il medico che lavora ad ore 12. Con il dislocamento orizzontale che compie la seduta, il medico guadagna la stessa ampiezza operativa dietro la testa del paziente, un notevole beneficio in ambienti stretti. Inoltre non è necessario riposizionare la lampada per mantenere la fascia luminosa sul campo operatorio. Questo movimento sincronizzato permette di aggiustare l'altezza dello schienale mantenendo il cavo orale nel fascio luminoso della lampada e facilita l'utilizzo del microscopio. Un sensore opzionale collocato tra schienale e seduta rileva la presenza del paziente ai fini statistici elaborati dall'assistente virtuale Di.V.A.

In presenza del sensore paziente, la corona di LED si attiva con effetti luminosi relativi all'ingresso e all'uscita del paziente. Inoltre, grazie al sensore, è possibile contribuire alla sostenibilità dell'apparecchio, attivando lo stand-by automatico dopo un determinato tempo successivo all'uscita del paziente e tramite anche l'attivazione dell'automatismo di accensione/spegnimento automatico della lampada scialitica.



**Memory Foam**  
Comfort eccezionale e un corretto sostegno anatomico grazie alle speciali tappezzerie in opzione.



Il design della poltrona accoglie perfettamente il paziente offrendo il massimo del sostegno. Sellerie resistenti, capacità di sollevare fino a 190 kg e un motore silenzioso con dinamica soft-start e soft-stop sono le caratteristiche principali, oltre alla funzione "sliding". Grazie ai movimenti dolci e all'assenza di vibrazioni, il paziente può rilassarsi e dimenticare l'eventuale ansia legata al trattamento.



**Scelte che rispettano  
il tuo personale stile  
di lavoro**

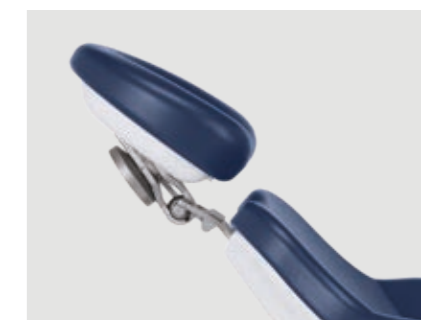
Porre limiti al tuo personale stile operativo non fa parte della nostra filosofia. Stern Weber offre un'ampia gamma di personalizzazioni ergonomiche studiate per favorire in ogni circostanza l'espressione del tuo talento: dai comandi a piede multifunzionali al robusto schienale in fusione di alluminio ed al poggiatesta Atlaxis con movimento orbitale a sblocco pneumatico. Oltre alla sua versione cablata, il comando a piede è disponibile in versione wireless per ridurre la presenza di cavi a terra. Le batterie garantiscono un'autonomia eccezionale. Un cavo è fornito per la ricarica o per il collegamento al riunito.



**Schienale standard**  
Sagomato per consentire allo staff medico di avvicinarsi comodamente al paziente durante il trattamento. Ideale per adulti e bambini e per qualsiasi intervento clinico.



**Schienale Nordic**  
Garantisce una comodità duratura per interventi protratti ed è sagomato per agevolare il medico che opera in visione indiretta.



**Atlaxis**  
Il poggiatesta che più rispetta l'anatomia del paziente. Il semplicissimo sblocco pneumatico si aziona con un dito e consente un movimento orbitale per ottenere il posizionamento perfetto, aggiustamento verticale compreso.



**Comando a piede multifunzione**  
Dispositivo evoluto con ergonomia a escursione laterale che consente attivazione Chip Air e Chip Water allo strumento in uso, inversione senso di rotazione del micromotore (quando estratto), movimentazione poltrona e richiamo delle posizioni di memoria. Disponibile opzionalmente in versione wireless.



**Comando a piede a pressione**  
Con la medesima funzionalità del comando a piede multifunzione, un'ergonomia differente per chi predilige la versione a pressione. Su entrambi, in modalità chirurgica, anche i comandi per attivazione/disattivazione della pompa peristaltica. Disponibile opzionalmente in versione wireless.



**Power Pedal**  
Design ed ergonomia diversa per il terzo modello dei comandi a piede. Comprende le stesse funzionalità dei modelli di concezione più classica. Disponibile opzionalmente in versione wireless.

Efficienza ed efficacia  
di un sistema di  
radiodiagnostica raccolto  
in un'unica area operativa

L'integrazione di un sistema completo serve ad accrescere le potenzialità diagnostiche ed accorciare i tempi del percorso terapeutico. Impiegando tecnologie evolute, il sistema comprende il radiografico con palmare digitale wireless, un monitor LED con funzionalità opzionale touch-screen e un sensore digitale di ultima generazione. L'immagine radiografica può essere proiettata in pochi secondi sia sul monitor 22", sia sul display 7" della consolle Full Touch.



**RXDC – tecnologia HyperSphere**

Integrato al riunito, radiografico e palmare non richiedono altri punti d'installazione. Ottimo parallelismo grazie alla collimazione di 30 cm associato al fuoco da 0,4 mm, garantisce immagini eccellenti. Toccando le zone touch-sensitive, la testata si sblocca e ruota liberamente attorno al giunto sferico.



**Zen-X – sensore radiografico**

Sensore estraibile con cavo USB collocato sulla tavoletta medico, in grado di acquisire immagini ad elevata risoluzione con dosi radiogene minime. Igienizzabile, il sensore è disponibile in due taglie ed è certificato IP67 contro la penetrazione di acqua e polvere.







**La condivisione  
rassicura e favorisce  
la collaborazione  
del paziente**

Affiancato da una telecamera HD di nuova generazione, il monitor medicale Full HD 16 : 9 con risoluzione 1920 x 1080 pixel e schermo piatto inclinabile è predisposto al collegamento via cavo a PC. Le sorgenti luminose a LED garantiscono alti livelli di contrasto e luminosità, e grazie al pannello IPS che amplia sensibilmente l'angolo di visuale dello schermo, le immagini si visualizzano comodamente da qualsiasi angolazione. La telecamera favorisce la

comunicazione medico-paziente e, grazie al design sottile del manopolo, raggiunge facilmente le zone distali. L'ampia profondità di campo evita la necessità di una messa a fuoco manuale.



**Full Touch Multimedia**  
La consolle Full Touch Multimedia permette la visualizzazione di radiografie, immagini e filmati. Grazie alla funzionalità touch, il medico può scorrere i file e ingrandire le immagini attraverso il display 7".



**C-U2 telecamera HD**  
Fornisce immagini in HD direttamente sulla consolle Full Touch oppure sul monitor integrato. Velocizza la diagnostica e genera materiale per documentare gli interventi e completare report clinici.



**Macro Cap**  
Il Macro Cap offre ingrandimenti fino a 100x in altissima risoluzione. Ottimizza l'illuminazione di dettagli ravvicinati al gruppo ottico grazie a 3 lenti aggiuntive in vetro ad alta purezza.



**Monitor LED 22"**  
Il monitor Full HD è disponibile anche in versione multitouch, con possibilità di orientare lo schermo.



**Sentirsi protetti da sistemi d'igiene certificati scientificamente**



Libero di configurare il proprio riunito con un'ampia scelta di dispositivi attivi, il medico potrà gestire ogni loro aspetto con semplicità attraverso la consolle Full Touch. L'interfaccia aiuta a gestire intuitivamente la manutenzione e la disinfezione quotidiana dei circuiti idrici. Mentre il W.H.E. - sistema di igienizzazione in continuo, conforme alla Norma Europea nonché certificato DVGW - è automatico, si possono personalizzare le impostazioni specifiche di tutti gli altri dispositivi. Effettuando cicli automatici, il sistema BIOSTER assolve alle operazioni di disinfezione dei circuiti idrici degli spray a fine lavoro. Con l'esecuzione quotidiana di un ciclo di disinfezione intensiva **BIOSTER**, associato all'utilizzo del sistema **W.H.E.** i controlli effettuati dalla Sapienza Università di Roma e dal Dipartimento di Scienze della Sanità Pubblica e Pediatriche dell'Università degli Studi di Torino hanno registrato cariche batteriche a livello zero nei liquidi di raffreddamento erogati dagli strumenti.

Il design del gruppo idrico prevede l'inserimento degli strumenti negli alloggiamenti integrati. Questo riduce il tempo necessario per avviare il ciclo selezionato ed elimina la necessità di altri accessori. Inoltre, il serbatoio del disinfettante si carica agevolmente dall'alto senza dovere aprire lo sportello o accedere all'interno del corpo riunito.



**A.C.V.S.**  
Sistema automatico che compie cicli di igienizzazione del sistema di aspirazione tra un paziente e l'altro. Pratico e veloce.



**I.W.F.C.**  
Attivato dalla consolle, il dispositivo assicura il risciacquo automatico delle condotte dopo un periodo di fermo macchina. È compreso nel sistema BIOSTER o disponibile a parte.



**W.H.E.**  
Sistema abbinato di disinfezione in continuo a base di **Peroxy Ag+** (H<sub>2</sub>O<sub>2</sub>) e dispositivo di separazione fra rete idrica e condotte del riunito. Agisce contro tutti i contaminanti acquatici, compresa Legionella.



**SANASPRAY**  
Serbatoio per acqua distillata in sostituzione dell'acqua di rete.



**Tastiera touch**  
L'assistente dispone di una tastiera capacitiva in vetro con pellicola monouso per migliorare ulteriormente il livello d'igiene sul riunito.



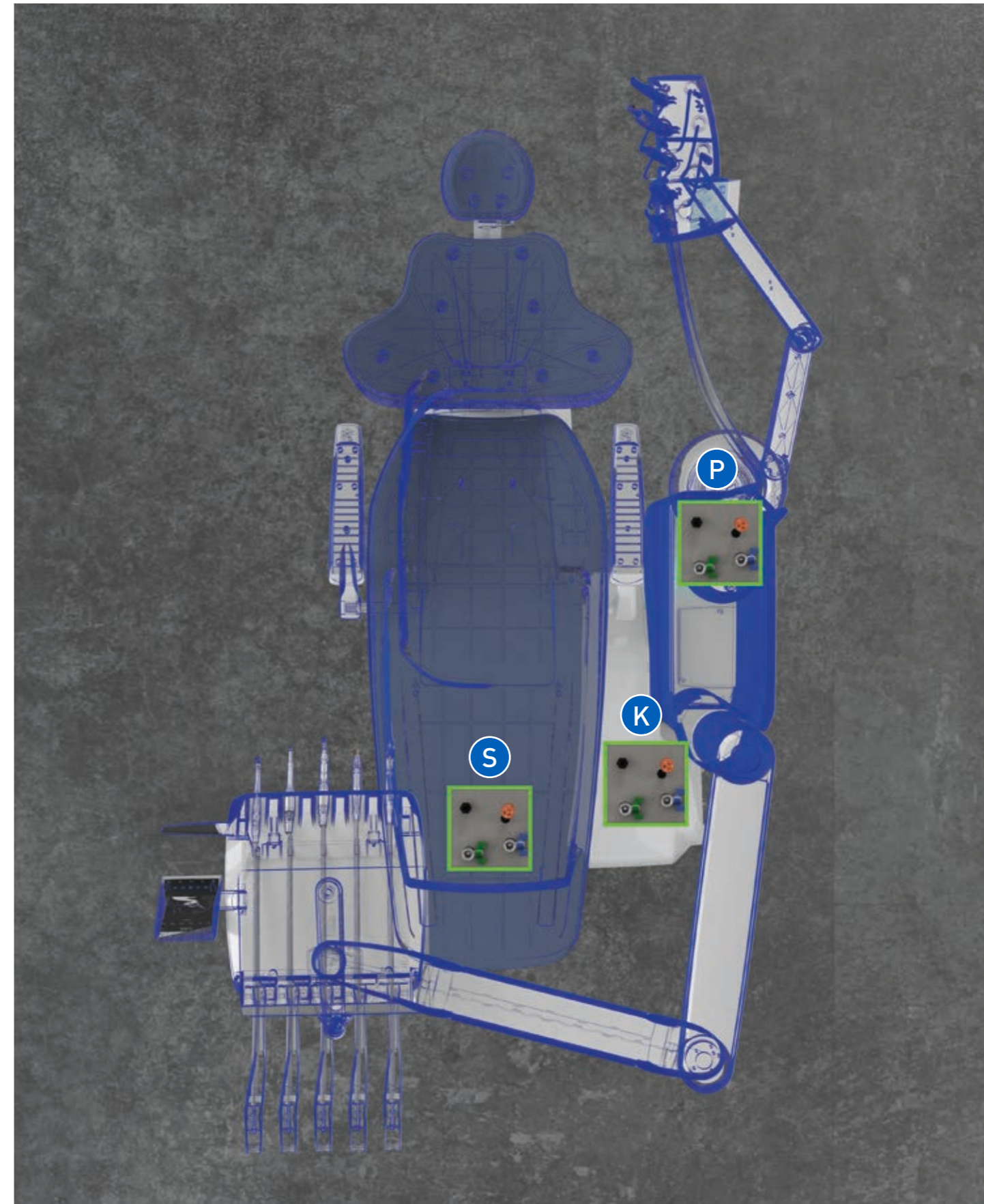
**Indicazioni LED**  
Le fasi dei processi di igiene (start, pausa contatto e fine ciclo) sono rese immediatamente evidenti dal cambiamento di colore dei LED.

**Flessibilità per il layout dello studio**

Grazie al concetto del multiattacco, è possibile mantenere il layout di studio precedente, anche quando si tratta di una sostituzione di un riunito esistente.  
Quando si installerà il nuovo riunito, gli allacciamenti già presenti nel pavimento saranno ideali perché il modello Stern Weber ne consente il collegamento senza necessità di interventi architettonici.  
Le utenze sono sempre coperte in maniera elegante ed efficiente; minimizzando interventi strutturali nello studio.

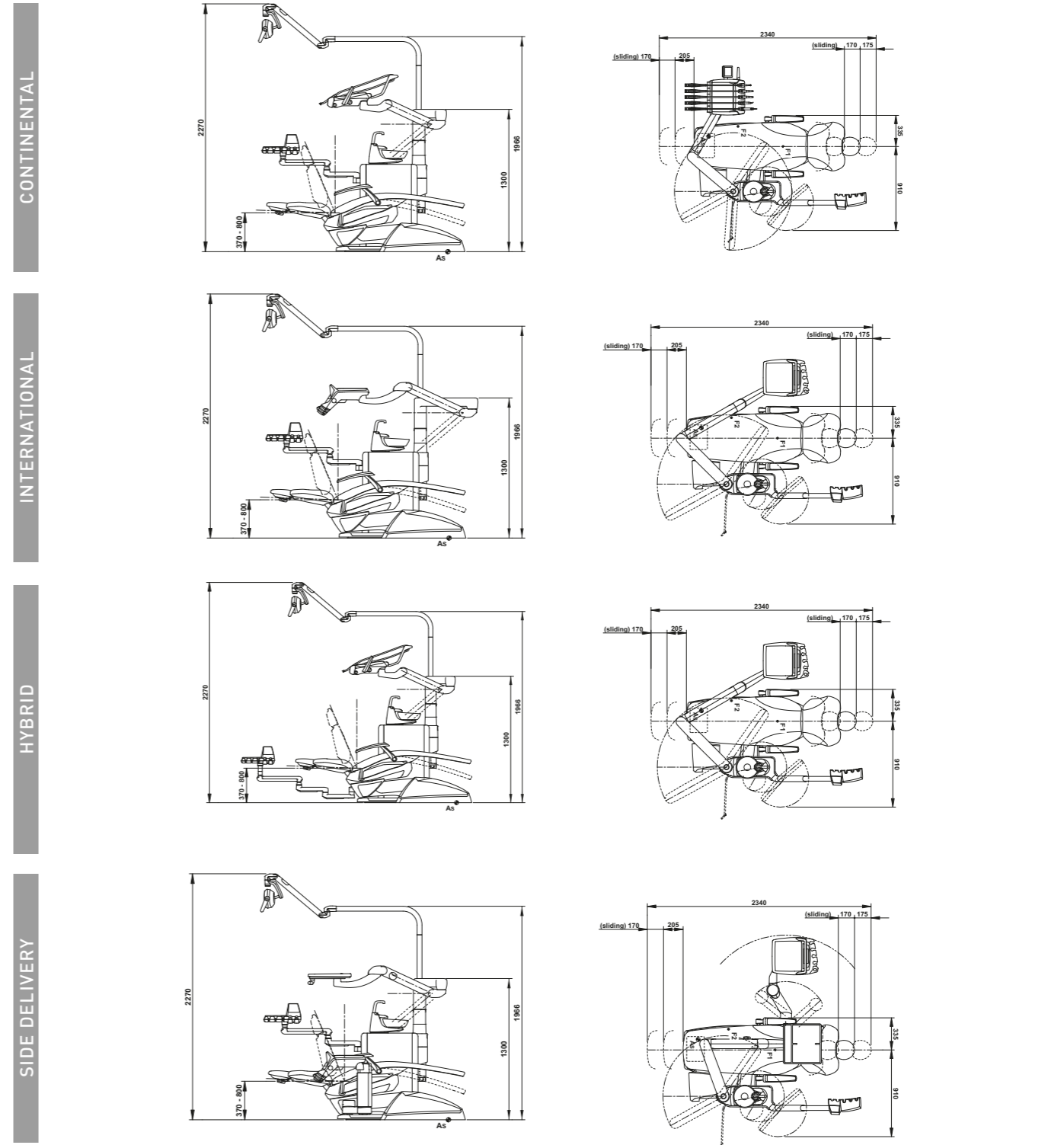
**Ampia scelta per l'installazione del riunito**

Connessione standard (S oppure K) – permette il collegamento agli allacciamenti esistenti a pavimento; sotto il poggiatesta della poltrona o sotto la parte anteriore al gruppo idrico  
Kit di connessione opzionale (P) – gli allacciamenti sono posizionati sotto la parte posteriore del gruppo idrico



S320TR	CONTINENTAL	INTERNATIONAL	HYBRID	SIDE DELIVERY	CART
<b>SISTEMI DI IGIENE</b>					
BIOSTER	*	*	*	*	*
A.C.V.S.	*	*	*	*	*
SANASPRAY	*	*	*	*	*
W.H.E.	*	*	*	*	*
I.W.F.C.	*	*	*	*	*
<b>TAVOLETTA MEDICO</b>					
LEFT SIDE PACK	*	-	●	-	-
Sistema di comandi vocali	*	*	*	*	*
Display Full Touch 7" Multimedia	●	●	●	●	●
Micromotore i-XS4 con f.o. (100 - 40.000 rpm, 5,3 Ncm)	●	●	●	●	●
Micromotore i-XR3 L FLUO per conservativa	*	*	*	*	*
Micromotore i-XS4 FLUO	*	*	*	*	*
LED PACK	●	●	●	●	●
Kit Pompa Peristaltica	*	*	*	*	*
Funzionalità implantologica "Curve di coppia"	*	*	*	*	*
Siringa 6 funzioni con f.o.	*	*	*	*	*
Sesto strumento	*	*	-	*	*
Sensore radiografico integrato	*	*	*	*	*
Modulo per Modalità Reciprocente	*	*	*	*	*
Localizzatore Apicale Integrato	*	*	*	*	*
Sistema NFC	●	●	●	●	●
<b>GRUPPO IDRICO</b>					
Bacinella in vetro	●	●	●	●	●
Bacinella in ceramica	*	*	*	*	*
Motorizzazione bacinella	●	●	●	●	●
Sensore riempimento bicchiere	●	●	●	●	●
Riscaldatore acqua al bicchiere	●	●	●	●	●
Riscaldamento spray	*	*	*	*	*
Portatray Assistente	*	*	-	*	*
Tavoletta assistente a 3 alloggiamenti	●	●	●	●	●
Tavoletta assistente a 5 alloggiamenti	*	*	*	*	*
Lampada Venus LED MCT	●	●	●	●	●
<b>POLTRONA</b>					
Movimentazioni SOFT-MOTION e funzione Sliding	●	●	●	●	●
Sensore presenza paziente	●	●	●	●	●
Poggiatesta Attlaxis	●	●	●	●	●
Bracciolo destro mobile	*	*	*	*	*
Bracciolo sinistro	●	●	*	●	●
Comando a piede Multifunzione	●	●	●	●	●
Comando a piede Multifunzione Wireless	*	*	*	*	*
Comando a piede a Pressione	*	*	*	*	*
Comando a piede a Pressione Wireless	*	*	*	*	*
Comando a piede Power Pedal	*	*	*	*	*
Comando a piede Power Pedal Wireless	*	*	*	*	*

● di serie \* opzionale - non disponibile



Le misure espresse nei disegni sono espresse in millimetri.